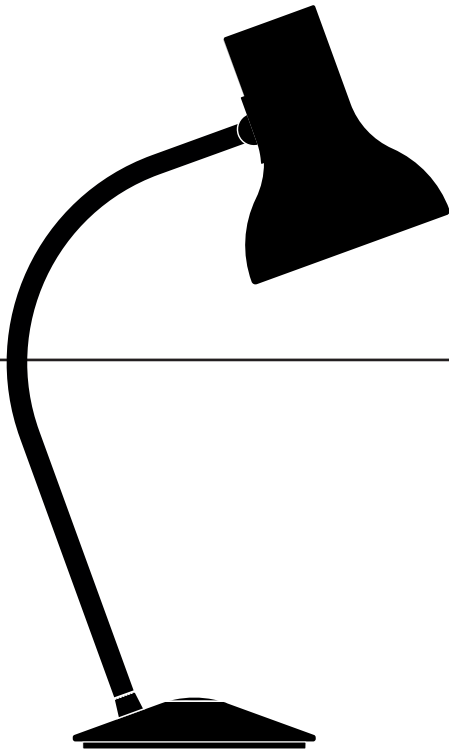


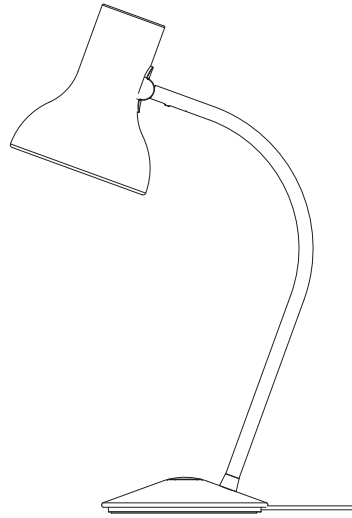
# ANGLEPOISE®

Type 75™ Mini | Designed by Sir Kenneth Grange



**Type 75™ Mini**  
Table Lamp

# Type 75™ Mini Table Lamp



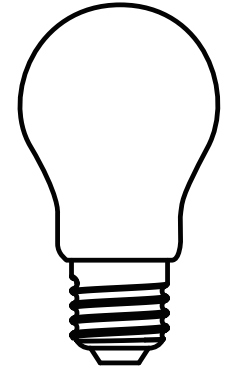
## BULB INFORMATION:

Your Anglepoise® comes supplied with a compatible E27 LED bulb with a colour temperature of 2700K. This is the bulb we recommend for most applications. If you require a different light output you can use an alternative bulb.

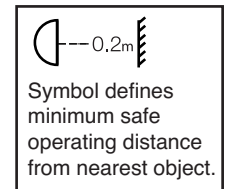
**Important:** Do not use a bulb which exceeds the maximum wattage indicated inside the shade.

Rated Voltage: 220-240V AC / 50-60Hz

**Please Note:**  
This product should **ONLY** be used in a dry, indoor environment.



220-240V AC ~ 50-60Hz



## GUARANTEED FOR LIFE - WARRANTY:

Anglepoise are pleased to offer a **Lifetime Warranty** on all products used domestically upon **registration**.

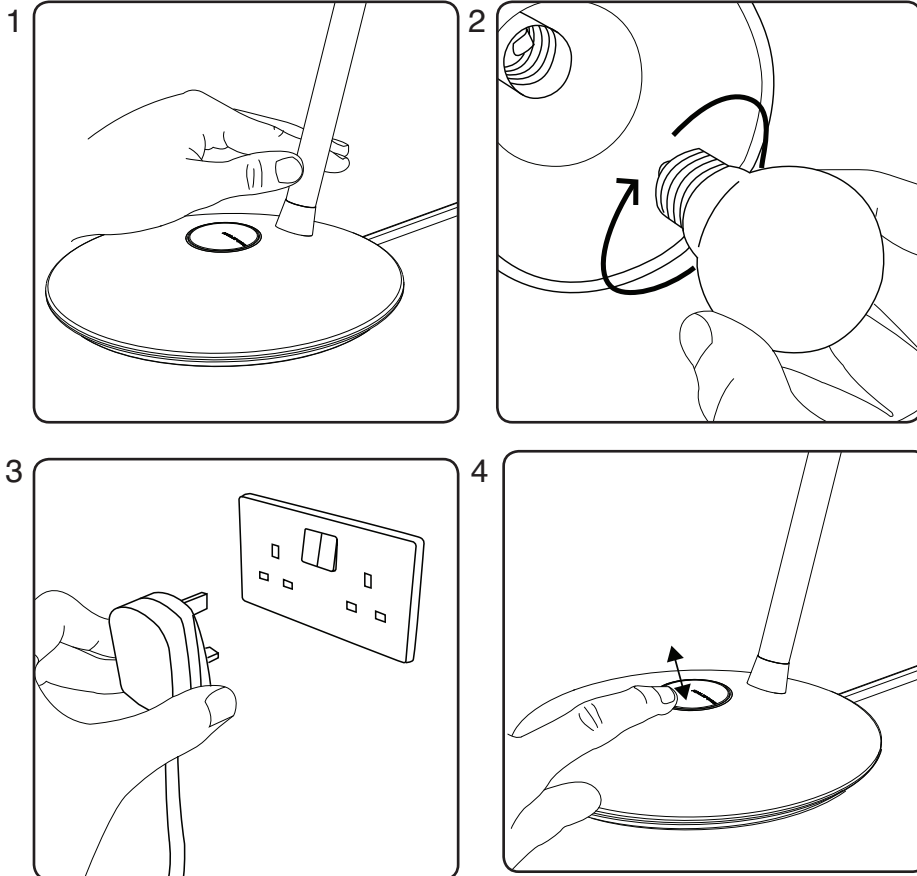
Products can be registered at:  
[www.anglepoise.com/manifesto/lifetime-guarantee/warranty-registration](http://www.anglepoise.com/manifesto/lifetime-guarantee/warranty-registration)

For full details then please see:  
[www.anglepoise.com/legal/guaranteed\\_for\\_life](http://www.anglepoise.com/legal/guaranteed_for_life)

We offer a **2 Year Warranty** for all Commercial Applications.



## INSTALLATION:



## INSTRUCTIONS:

1. Remove product from the packaging and place onto a flat even surface.
2. Screw in the bulb.
3. Plug the product in.
4. Use the push switch to turn the product on/off.

### MAINTENANCE

Prior to cleaning or maintenance, always switch off and disconnect from the electricity supply and allow the shade to cool. Clean with a soft, dry cloth avoiding using chemical based cleaners.

**Repairs and the replacement of damaged cables or electrical parts should only be carried out by a qualified electrician, an authorised distributor or by Anglepoise® Ltd.**

Your product should only be used in a dry indoor environment.

It is essential that any replacement bulb does not exceed the maximum wattage indicated inside the shade.

### QUALITY AND SAFETY

This product is marked to demonstrate conformity with relevant directives. The minimum operating distance from illuminated objects and surfaces is 0.2m. Rated Voltage 220V-240V AC / 50-60Hz.

## INSTRUCTIONS D'ASSEMBLAGE:

1. Retirer le produit de l'emballage et le placer sur une surface plane
2. Vissez l'ampoule.
3. Branchez le luminaire.
4. Utilisez le bouton poussoir pour mettre le produit sous / hors tension .

### ENTRETIEN

Avant toute opération de nettoyage ou d'entretien, éteignez et débranchez toujours la lampe. Laissez refroidir l'abat-jour.

Nettoyez avec un chiffon doux et sec en évitant d'utiliser des nettoyants chimiques.

**La réparation ou le remplacement de câblages électriques endommagés ne doit jamais être entreprise par quelqu'un d'autre qu'un électricien qualifié, un membre de l'équipe Anglepoise® ou un de ses représentants agréés.**

Votre produit ne doit être utilisé qu'à l'intérieur et dans un endroit sec. Il est indispensable que toute ampoule de remplacement ne soit pas d'une puissance supérieure à la puissance maximum indiquée sur l'étiquette apposée sur l'intérieur de l'abat-jour.

### QUALITE ET SECURITE

Ce produit est conçu dans le respect des règles applicables en vigueur. Il porte la marque CE ce qui prouve sa conformité aux directives européennes concernées. La distance minimale entre les objets et surfaces éclairés et la lampe est de 0,2m. Tension nominale : 220V-240V AC / 50-60Hz.

## INSTALLATION:

1. Nehmen Sie das Produkt aus der Verpackung und legen Sie es auf eine flache, ebene Oberfläche.
2. Schrauben Sie die Glühbirne ein.
3. Schließen Sie das Produkt an.
4. Verwenden Sie den Druckschalter, um das Produkt ein-/auszuschalten.

## WARTUNG

Vor der Reinigung oder Wartung sollte die Lampe immer ausgeschaltet und von der Stromversorgung getrennt werden. Lassen Sie den Lampenschirm abkühlen.

Reinigen Sie sie mit einem

weichen, trockenen Tuch und verzichten Sie dabei auf chemische Reinigungsmittel.

**Reparaturen und Ersatz von beschädigten Kabeln sollten nur von einem ausgebildeten Elektriker, Anglepoise® Ltd. oder einem autorisierten Vertreter ausgeführt werden.**

Ihr Produkt sollte nur in trockenen Innenräumen verwendet werden.

Bitte beachten Sie, dass Ersatzbirnen die maximale Wattzahl nicht überschreiten dürfen, die auf dem Lampenschirm angegeben ist.

## QUALITÄT UND SICHERHEIT

Dieses Produkt entspricht den relevanten Normen und ist entsprechend gekennzeichnet. Der Mindestabstand zu beleuchteten Objekten und Oberflächen beträgt 0,2 Meter. Nominalspannung 220V-240V AC / 50-60Hz.

## INSTRUCCIONES:

1. Saque el producto de su caja y sitúelo en una superficie plana uniforme.
2. Enrosque la bombilla.
3. Enchufe el producto.
4. Utilice el interruptor para encender/apagar el producto.

## MANTENIMIENTO

Antes de limpiarla o realizar tareas de mantenimiento, desconecte y desenchufe siempre el aparato de la toma de corriente.

Además, deje enfriar la pantalla.

Límpiela con un trapo suave y seco evitando utilizar limpiadores con elementos químicos.

**La reparación y la sustitución de cables dañados solo deberían estar efectuarías por un electricista cualificado, Anglepoise® Ltd o un representante autorizado.**

Solo debería utilizarse el producto en un entorno seco y en interiores.

Es esencial que las bombillas de repuesto no superen el voltaje máximo indicado en la pantalla.

## CALIDAD Y SEGURIDAD

Este producto lleva una marca que demuestra su conformidad con las normas pertinentes.

La distancia mínima de funcionamiento desde objetos y superficies iluminados es de 0,2 m.

Voltaje nominal: 220V-240V AC / 50-60Hz.

## ISTRUZIONI:

1. Rimuovere il prodotto dalla confezione e posizionarlo su una superficie piana e liscia.
2. Avvitare la lampadina.
3. Collegare il prodotto alla rete elettrica.
4. Utilizzare l'interruttore a pressione per accendere o spegnere il prodotto.

## MANUTENZIONE

Prima di procedere alla pulizia o alla manutenzione del prodotto, spegnerlo, staccare la spina dalla presa elettrica e lasciare che il paralume si raffreddi.

Pulire con un panno morbido e asciutto, evitando l'uso di detersivi chimici.

**Gli interventi di riparazione o di sostituzione di cavi danneggiati devono essere effettuati esclusivamente da un elettricista qualificato, da Anglepoise® Ltd o da un suo rappresentante autorizzato.**

Il prodotto deve essere utilizzato al coperto e in un ambiente asciutto.

È molto importante che qualsiasi lampadina di ricambio non ecceda la potenza massima indicata all'interno del paralume.

## QUALITÀ E SICUREZZA

Questo prodotto è contrassegnato per dimostrarne la conformità alle direttive applicabili. La distanza operativa minima dagli oggetti illuminati è di 0,2 metri. Tensione nominale: 220V-240V AC / 50-60Hz.

## CONTACT

**UK & International Enquiries**    **Anglepoise®**

+44 (0) 2392 224 450  
hello@anglepoise.com

A10 Railway Triangle  
Walton Road  
Farlington  
Hampshire, PO6 1TN  
United Kingdom

www.anglepoise.com  
@Anglepoise



## PRODUCT WARRANTY

For warranty information, please visit [anglepoise.com](http://anglepoise.com)

## NEWSLETTER

Sign up to the Anglepoise® newsletter for the latest news and updates at [anglepoise.com](http://anglepoise.com)

Anglepoise®, Anglepoise® Logo and Anglepoise® Lamp symbol are trademarks of Anglepoise® Ltd., registered in the U.K. and other countries.