

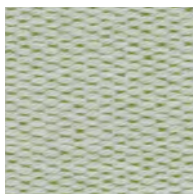
BALDER 3

KVADRAT/RAF SIMONS

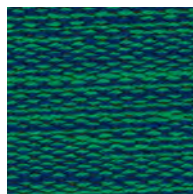
BALDER 3



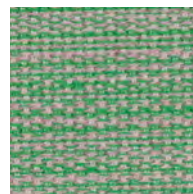
982



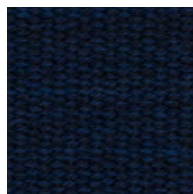
912



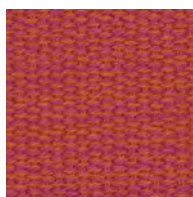
862



942



782



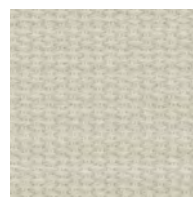
562



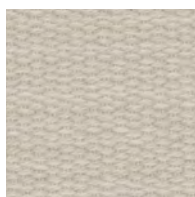
542



432



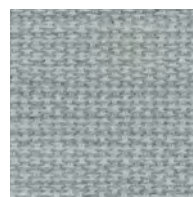
212



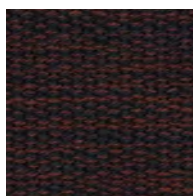
612



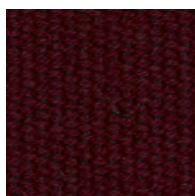
1775



132



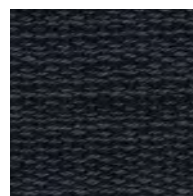
382



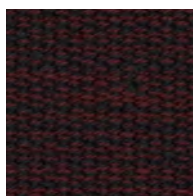
682



2635



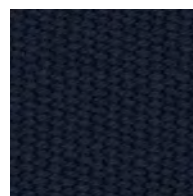
192



692



152



792

BALDER 3

RAF SIMONS AND FANNY ARONSEN

DK

Anvendelse

Kantorer, hoteller, institutioner, private indretninger. Stor slidstyrke.

Beskrivelse

68% nyuld. 26% bomuld. 6% nylon. Bredde ca. 140 cm. Vægt ca. 685 g/lbm. Garnfarvet. Nuanceforskelle kan forekomme.

Ægkant ↓

Slidstyrke: Ca. 100.000 slidbevægelser efter Martindale metoden ENISO 12947. **Lysægthed (ISO) 5-7. Pilling (EN ISO) 4. Gnidægthed (ISO) 4-5. Våd 3-5. Lydabsorption (EN ISO 354) 0.65/Class C (fladt), 0.90/Class A (foldet). Airflow 1243 Pa s/m. Flammesikring:** AS/NZS 1530.3. AS/NZS 3837 Class 2. BS 5852 Crib 5 med flammesikring. BS 5852 part 1. EN 1021-1/2. IMO FTP Code 2010:Part 8. NFPA 260. UNI 9175 11M. US Cal. Bull. 117-2013. ÖNORM B1/ Q1. (Kopi af testrapport kan rekvireres).

Vedligeholdelse

Se ISO symboler. Desinfektion, se kvadrat.dk.

UK/US

Application

Offices, hotels, institutions, domestic use. Great durability.

Description

68% new wool. 26% cotton. 6% nylon. Width app. 55 inches (140 cm). Weight app. 685 g/lin.m, 22.0 oz/ly. Yarn dyed. Colour differences may occur.

Selvedge/Direction ↓

Abrasion: App. 100.000 rubs acc. to the Martindale method ENISO 12947*.

Lightfastness (ISO) 5-7. Pilling (EN ISO) 4.

Fastness to rubbing (ISO) 4-5. wet 3-5.

Sound absorption (EN ISO 354) 0.65/Class C (flat), 0.90/Class A (waved). Airflow 1243 Pa s/m.

Flame resistance: AS/NZS 1530.3. AS/NZS 3837 Class 2. BS 5852 Crib 5 with treatment. BS 5852 part 1. EN 1021-1/2. IMO FTP Code 2010:Part 8. NFPA 260. UNI 9175 11M. US Cal. Bull. 117-2013. ÖNORM B1/ Q1. (Copy of test report available).

Care

Please see the ISO symbols. Disinfection, see kvadrat.dk.

DE

Anwendungsbereich

Büros, Hotels, Objectbereich, privaten Wohnbereich. Hohe Strapazierfähigkeit.

Beschreibung

68% Schurwolle. 26% Baumwolle. 6% Nylon. Breite ca. 140 cm. Gewicht ca. 685 g/m. Garngefärbt. Farbunterschiede können vorkommen.

Webkant ↓

Scheuerfestigkeit: Ca. 100.000 Scheuerhübe nach der Martindale Methode ENISO 12947.

Lichtechtheit (ISO) 5-7. Pilling (EN ISO) 4.

Reibechtheit (ISO) trocken 4-5, nass 3-5.

Schallabsorption (EN ISO 354) 0.65/Class C (glatt), 0.90/Class A (gefaltet). Airflow 1243 Pa s/m. Flammenschutz: AS/NZS 1530.3. AS/NZS 3837 Class 2. BS 5852 Crib 5 mit Ausrüstung. BS 5852 part 1. EN 1021-1/2. IMO FTP Code 2010:Part 8. NFPA 260. UNI 9175 11M. US Cal. Bull. 117-2013. ÖNORM B1/ Q1. (Testbericht verfügbar).

Pflege

Siehe ISO Pflegesymbole. Desinfektion, siehe kvadrat.dk.

NL

Toepassing

Kantoren, hotels, instellingen, de privésfeer. Uitstekende slijtvastheid.

Omschrijving

68% scheerwol. 26% katoen. 6% nylon. Breedte ca. 140 cm. Gewicht ca. 685 gr/str.m. Gareengeverfd. Kleurverschillen kunnen optreden.

Zelfkant ↓

Slijtvastheid: Ca. 100.000 toeren Martindale ENISO 12947. **Lichtechtheid (ISO) 5-7. Pilling (EN ISO) 4. Wrijfechtheid (ISO) droge 4-5, natte 3-5. Geluidsabsorptie (EN ISO 354) 0.65/Class C (vlak), 0.90/Class A (geplooid). Airflow 1243 Pa s/m. Brandwerendheid:** AS/NZS 1530.3. AS/NZS 3837 Class 2. BS 5852 Crib 5 met behandeling. BS 5852 part 1. EN 1021-1/2. IMO FTP Code 2010:Part 8. NFPA 260. UNI 9175 11M. US Cal. Bull. 117-2013. ÖNORM B1/ Q1. (Op aanvraag sturen wij u graag een kopie van het testrapport toe).

Onderhoud

Zie de ISO symbolen. Desinfectie, kvadrat.dk.

FR

Domaine d'utilisation

Tissu d'ameublement pour aménagement privé et public. Grande résistance.

Description

68% laine vierge. 26% coton. 6% nylon. Largeur env. 140 cm. Poids env. 685 g/m lg. Teinture sur fil. Ecart des coloris possibles.

Lisière ↓

Résistance à l'abrasion: Env. 100.000 révolutions selon le procédé Martindale ENISO 12947. **Résistance à la lumière (ISO) 5-7.**

Boulochage (EN ISO) 4. Résistance au frottement (ISO) sec 4-5, mouillé 3-5.

Absorption acoustique (EN ISO 354)

0.65/Class C (à plat), 0.90/Class A (plié). **Airflow 1243 Pa s/m. Normes au feu:** AS/NZS 1530.3.

AS/NZS 3837 Class 2. BS 5852 Crib 5 avec traitement. BS 5852 part 1. EN 1021-1/2. IMO FTP Code 2010:Part 8. NFPA 260. UNI 9175 11M. US Cal. Bull. 117-2013. ÖNORM B1/ Q1. (La copie du compte rendu des tests est disponible sur demande).

Entretien

Voir les symboles ISO. Désinfection, voir kvadrat.dk.

IT

Destinazione d'uso

Rivestimenti per imbottiti, casa e contract. Alta resistenza all'abrasione.

Caratteristiche

68% lana vergine. 26% cotone. 6% nylon. Altezza circa 140 cm. Peso circa 685 gr/mtl. Tinto in filo. Possibili differenze per colore.

Cimosa ↓

Resistenza all'abrasione: circa 100.000 cicli/metodo Martindale EN ISO 12947.

Resistenza alla luce (ISO) 5-7. Pilling (EN ISO) 4. Resistenza allo sfregamento (ISO)

condizione a secco 4-5, condizione umido 3-5.

Assorbimento acustico (EN ISO 354)

0.65/Class C (tenda a pannello (tesa)), 0.90/Class A (tenda arricciata). **Airflow 1243 Pa s/m.**

Ignifugazione: AS/NZS 1530.3. AS/NZS 3837 Class 2. BS 5852 Crib 5 trattato ignifugo. BS 5852 part 1. EN 1021-1/2. IMO FTP Code 2010:Part 8. NFPA 260. UNI 9175 11M. US Cal. Bull. 117-2013. ÖNORM B1/ Q1. (Disponibile copia del test).

Manutenzione

Per favore seguire simboli ISO. Per disinfettare, vedi il sito kvadrat.dk.

ES

Aplicación

Adecuado para el uso en oficinas, hoteles, instituciones y hogares. Gran resistencia al desgaste.

Descripción

68% lana virgen. 26% algodón. 6% nilón. Anchura aprox. 140 cm. Peso aprox. 685 gr/ml. Hilo teñido. Posibles variaciones de color.

Filo ↓

Resistencia al desgaste: Aprox. 100.000 ciclos según el método Martindale EN ISO 12947.

Resistencia a la luz (ISO) 5-7. Relleno (EN ISO) 4. Solidez al frotamiento (ISO) seco 4-5,

mojado 3-5. Absorción acústica (EN ISO 354)

0.65/Class C (estor), 0.90/Class A (cortina).

Airflow 1243 Pa s/m. Resistencia al fuego:

AS/NZS 1530.3. AS/NZS 3837 Class 2. BS 5852 Crib 5 con tratamiento. BS 5852 part 1. EN 1021-1/2. IMO FTP Code 2010:Part 8. NFPA 260. UNI 9175 11M. US Cal. Bull. 117-2013. ÖNORM B1/ Q1. (Copia del informe de ensayos disponible).

JP

用途

オフィス、ホテル、各種施設、住宅。耐摩耗性大。

詳細

68% ニューウール。26% コットン。6% ナイロン。幅：140 cm。重量：1mあたり約685g。糸染め。色彩に差が生じる可能性あり。

耳、ふち、↓

磨耗：マーチンデール法により摩擦運動約100,000回。EN ISO 12947. **色あせ保証 (ISO) 5-7. ピリング (EN ISO) 4. 摩擦保証 (ISO) ドライ 4-5, ウエット 3-5.**

吸音率 (EN ISO 354) 0.65/Class C (パネル状), 0.90/Class A (ドレープ状). 気流: 1243 Pa s/m. 耐炎性: AS/NZS 1530.3. AS/NZS 3837 Class 2. 特殊耐炎処理を行うことにより、BS 5852 Crib 5 に到達可能。BS 5852 part 1. EN 1021-1/2. IMO FTP Code 2010:Part 8. NFPA 260. UNI 9175 11M. US Cal. Bull. 117-2013. ÖNORM B1/ Q1. (テストレポートのコピー入手可能。)

CN

适用范围

办公室, 宾馆酒店, 公共设施, 居家使用。耐耗性大。

成分

68%新羊毛。26%棉。6%尼龙。幅宽约55英寸(140 cm)。重量约685克/延米, 纱线染色面料。颜色可能稍有色差。

织边方向 ↓

马丁代尔法约100,000转。EN ISO 12947. **光照色牢度 (ISO) 5-7. 起毛起球 (EN ISO) 4. 磨擦色牢度 (ISO) 干燥 4-5, 湿 3-5. 吸声系数 (EN ISO 354)**

0.65/Class C (隔断帘), 0.90/Class A (一般窗帘使用)。

气流阻力 1243 Pa s/m. 阻燃性: AS/NZS 1530.3. AS/NZS 3837 Class 2. 特别耐火处理时BS 5852 Crib 5 可以满足。BS 5852 part 1. EN 1021-1/2. IMO FTP Code 2010:Part 8. NFPA 260. UNI 9175 11M. US Cal. Bull. 117-2013. ÖNORM B1/ Q1. (可提供测试报告副本)。



10 year warranty

Quality and environmental system accreditation according to ISO 9001 and ISO 14001.

* ACT® Registered Certification Marks

* Abrasion test results exceeding ACT performance guidelines are not an indicator of product lifespan.

Multiple factors affect fabric durability and appearance retention.

Contact and further information www.kvadrat.dk



US contact info: 1-800-620-9309